



Bienal 2026
RAICES Y HORIZONTES

Oportunidad de Auspicios

Conoce más → aeth.org | [f](#) [@](#) [X](#) [▶](#) [aeth_org](https://www.instagram.com/aeth_org)

#SomosAETH

APRECIADO AUSPICIADOR:

Bienal AETH 2026 – Raíces y Horizontes

En octubre de 2026 la Asociación para la Educación Teológica Hispana (AETH) celebrará **35 años de servicio a la iglesia y a la formación teológica hispana**. Esta Bienal será especialmente significativa, pues regresamos a Columbia Theological Seminary en Decatur, Georgia, el lugar donde nació AETH. Bajo el lema Raíces y Horizontes, del **15 al 17 de octubre de 2026** reuniremos a líderes pastorales, educadores, instituciones teológicas y organizaciones ministeriales para celebrar nuestra historia y proyectar juntos el futuro de la educación teológica hispana.

Le invitamos a considerar las oportunidades de auspicio para formar parte de esta celebración histórica. Debido al carácter especial de esta celebración de aniversario, los **espacios de auspicio serán limitados y se confirmará por orden de compromiso**.

Tres razones para participar como auspiciador:

- **Visibilidad estratégica** ante una red nacional de líderes, instituciones teológicas y ministerios comprometidos con la formación de la iglesia hispana.
- **Conexión significativa** con una comunidad de educadores, pastores y formadores que influyen en el desarrollo del liderazgo cristiano en Estados Unidos y América Latina.
- **Participación en una celebración histórica**, al conmemorar el 35 aniversario de AETH en el mismo lugar donde comenzó esta misión.

Será un honor contar con su organización como parte de este encuentro que celebra nuestras raíces y abre nuevos horizontes para el servicio y la formación teológica.



Bienal 2026

RAICES Y HORIZONTES

Oportunidades de Auspicios



Conoce más → aeth.org |    [aeth_org](https://twitter.com/aeth_org)

#SomosAETH

DIAMANTE



Participación Digital y Presencial

INVERSIÓN: \$4,500
DISPONIBLES: 2

✓ VISIBILIDAD 360, PRESENCIA PRINCIPAL Y VISIBILIDAD INTEGRAL EN TODA LA EXPERIENCIA DE LA BIENAL

✓ DISEÑADO PARA INSTITUCIONES QUE BUSCAN LIDERAZGO VISIBLE Y UNA CONEXIÓN DIRECTA CON LA MISIÓN Y LA COMUNIDAD

Este nivel ofrece una posición exclusiva como patrocinador líder, con mesa premium, patrocinio exclusivo del almuerzo, video de 1 minuto y máxima exposición en los espacios clave del evento.

INCLUYE:

- Mesa de exhibición ubicación preferencial
- 4 Entradas al evento presencial
- 15 accesos virtuales + grabaciones post evento (logo en contenido digital y grabaciones)
- Logo destacado principal en website
- Logo destacado en programa
- Anuncio página completa en contraportada del programa
- Slide promocional incluido en la presentación rotativa del evento, proyectado en pantallas durante recesos y almuerzos.
- Membresía institucional por un año
- Mención en comunicado de prensa
- Patrocinio exclusivo del almuerzo (incluye 3 minutos de saludo institucional, logo en pantalla)
- Video promocional de 1 minuto
- 2 posts dedicados en redes sociales
- 1 Mención verbal individual durante el evento
- Logo destacado en Reporte de Impacto 2026
- Logo en señalizaciones del área de talleres

Conoce más → aeth.org | [f](https://www.facebook.com/aeth.org) [@](https://www.instagram.com/aeth.org) [X](https://www.linkedin.com/company/aeth.org) > [aeth.org](https://www.aeth.org)

#SomosAETH



PLATINO



Participación Digital y Presencial

INVERSIÓN: \$3,500
DISPONIBLES: 2

✓ VISIBILIDAD 360, PRESENCIA VISIBLE Y PARTICIPACIÓN ACTIVA EN LA EXPERIENCIA DE LA BIENAL

✓ DISEÑADO PARA INSTITUCIONES QUE DESEAN UNA PRESENCIA SÓLIDA Y BIEN POSICIONADA DENTRO DE LA COMUNIDAD

Presencia estratégica con anuncio en el programa digital, exposición en pantallas y patrocinio de break. Una opción balanceada con impacto institucional claro.

INCLUYE:

- Mesa de exhibición ubicación preferencial
- 3 Entradas presenciales al evento
- 10 accesos virtuales + grabaciones post evento (logo en contenido digital y grabaciones)
- Logo destacado en website y programa del evento
- Anuncio de página completa en programa (interior)
- Slide promocional incluido en la presentación rotativa del evento, proyectado en pantallas durante recesos y almuerzos.
- Membresía institucional por un año
- Mención en comunicado de prensa
- Patrocinio de Coffee Break (mención verbal de agradecimiento y reconocimiento como patrocinador, logo en pantalla)
- Video promocional de 30 segundos
- 1 post dedicado en redes sociales
- 1 Mención verbal individual durante el evento
- Logo en Reporte de Impacto 2026
- Logo en señalizaciones del área de talleres

Conoce más → aeth.org | [f](https://www.facebook.com/aeth.org) [@](https://www.instagram.com/aeth.org) [X](https://www.linkedin.com/company/aeth.org) > [aeth.org](https://www.aeth.org)

#SomosAETH



ORO

INVERSIÓN: \$2,500
DISPONIBLES: 3



✓ PARTICIPACIÓN PRESENCIAL CON VISIBILIDAD ESTRATÉGICA.

Ofrece una presencia significativa en el evento, incluyendo reconocimiento en el programa digital de la Bienal y visibilidad en las pantallas. Este nivel brinda una oportunidad equilibrada para las instituciones que buscan una visibilidad clara y profesional durante el evento.

INCLUYE:

- Mesa de exhibición presencial
- 2 Entradas presenciales al evento
- 5 accesos virtuales + grabaciones post evento
- Logo en website
- Logo en programa
- Anuncio de 1/2 página en el programa
- Presencia de logo rotativo visual en pantallas del evento, compartida con otros auspiciadores
- Membresía institucional por un año
- 1 Post de agradecimiento grupal en redes
- 1 Mención verbal colectiva durante el evento
- Logo en Reporte de Impacto 2026

Conoce más → aeth.org | [f](#) [@](#) [X](#) [aeth_org](#)

#SomosAETH



PLATA

INVERSIÓN: \$1,500
DISPONIBLES: 3



✓ PARTICIPACIÓN PRESENCIAL CON RECONOCIMIENTO INSTITUCIONAL.

Este nivel permite la participación presencial, así como el reconocimiento en el programa digital de la Bienal y durante el evento. Ofrece a las organizaciones una oportunidad accesible para mantener una presencia profesional y conectar con los asistentes.

INCLUYE:

- Mesa de exhibición presencial
- 2 Entradas al evento
- 3 accesos virtuales + grabaciones post evento
- Logo en website
- Logo en programa
- Anuncio 1/4 página en el programa
- Presencia de logo rotativo visual en pantallas del evento, compartida con otros auspiciadores
- 1 Post de agradecimiento grupal en redes sociales
- 1 Mención verbal colectiva durante el evento
- Logo en Reporte de Impacto 2026

Conoce más → aeth.org | [f](#) [@](#) [X](#) [aeth_org](#)

#SomosAETH



CONEXIÓN DIGITAL



INVERSIÓN: \$1,000
DISPONIBLES: 3

✓ VISIBILIDAD DIGITAL ESTRATÉGICA SIN PARTICIPACIÓN PRESENCIAL.

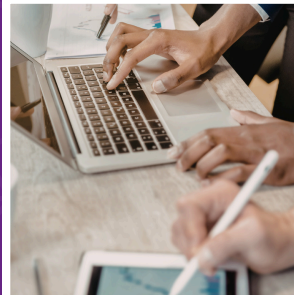
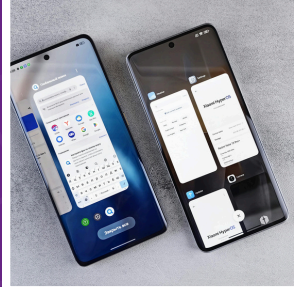
Este nivel incluye anuncio en el programa digital y post dedicado en redes sociales. Ideal para instituciones que desean presencia nacional sin logística presencial.

INCLUYE:

- 5 accesos virtuales + grabaciones post evento
- Logo en website
- Logo en programa
- Anuncio 1/4 página en el programa
- Logo en pantallas durante el evento (agradecimiento especial)
- 1 post dedicado en redes sociales
- 1 Mención verbal colectiva
- Logo en Reporte de Impacto 2026

Conoce más → aeth.org | [f](#) [@](#) [X](#) > [aeth_org](#)

#SomosAETH



ALIADO DIGITAL



INVERSIÓN: \$500
DISPONIBLES: 4

✓ PARTICIPACIÓN DIGITAL BÁSICA CON RECONOCIMIENTO EN MATERIALES OFICIALES Y PLATAFORMAS DIGITALES DEL EVENTO. UNA FORMA ACCESIBLE DE APOYAR LA MISIÓN DE AETH.

Este nivel ofrece una forma accesible para que las organizaciones apoyen la misión de AETH al tiempo que mantienen una presencia visible dentro de la comunidad de la Bienal.

INCLUYE:

- 2 acceso virtuales + grabaciones post evento
- Logo en website y programa
- Logo en pantallas durante el evento (agradecimiento colectivo)
- 1 Post grupal en redes sociales

Conoce más → aeth.org | [f](#) [@](#) [X](#) > [aeth_org](#)

#SomosAETH

Beneficios / Nivel	Diamante (Visibilidad 360, Presencial y Digital Total)	Platino (Visibilidad 360, Presencial y Digital Total)	Oro (Participación presencial)	Plata (Participación presencial)	Conexión (Participación y Presencia Digital)	Aliado Digital (Presencia Digital)
Paquetes disponibles	2	2	3	3	3 (aproximado)	4 (aproximado)
Inversión	\$4,500	\$3,500	\$2,500	\$1,500	\$1,000	\$500
Mesa presencial	1 Premium	1 Premium	1	1	—	—
Taquillas presenciales	4	3	2	2	—	—
Acceso virtual	15	10	5	3	5	2
Acceso a grabaciones* (*Logo en grabación post evento)	✓*	✓*	✓	✓	✓	✓
Patrocinio Exclusivo* (Diamantes y Platino) *ver detalles en la descripción de los paquetes	Almuerzo*	Coffee Break*	—	—	—	—
Logo en website del evento	Destacado principal	Destacado	✓	✓	✓	✓
Logo en programa	Destacado	Destacado	✓	✓	✓	✓
Logo en pantallas del evento	Destacado	Destacado	Rotativo	Rotativo	Agradecimiento especial	Agradecimiento colectivo
Anuncio en programa Bienal26	Página completa Contraportada	Página completa Interior	1/2 página	1/4 página	1/4 página	—
Logo en señalizaciones del área de talleres	✓	✓	—	—	—	—
Membresía por un año Institucional	✓	✓	✓	—	—	—
Mención en comunicado de prensa	✓	✓	—	—	—	—
Video promocional	1 minuto	30 segundos	—	—	—	—
Mención verbal de agradecimiento	Individual	Individual	Colectivo	Colectivo	Colectivo	—
Agradecimiento en redes sociales	2 posts dedicados	1 post dedicado	Post grupal	Post grupal	Post dedicado	Post grupal
Logo en Reporte de Impacto 2026	Destacado	Destacado	Logo	Logo	Logo	—

TÉRMINOS E INSTRUCCIONES

- Pago completo debe emitirse en o antes del **30 de julio de 2026**.
 - a. Los beneficios de auspicio se activarán una vez recibido el pago.
 - b. Las oportunidades de auspicio son **limitadas** y se confirmará por orden de compromiso y pago.
- Oferta **Early Bird** válida hasta el **30 de junio de 2026**.
- Una vez realizado el pago, enviar el logo en formato PNG (alta resolución, fondo transparente).
- Artes para anuncios del programa digital y videos promocionales (según aplique) deben enviarse en o antes del **15 de agosto de 2026**.
- Arte gráfico para posts en redes sociales debe enviarse en o antes del **15 de agosto de 2026**.

Nota Importante

Si el pago se recibe en la **fecha límite (30 de julio de 2026)**, todos los materiales requeridos para el paquete de auspicio, incluyendo logos, artes gráficos, anuncios, videos y cualquier otro contenido aplicable, deberán entregarse ese mismo día para poder garantizar su inclusión en los materiales del evento.

AETH no podrá garantizar la inclusión ni la ejecución de ciertos beneficios del paquete si los materiales requeridos no se reciben dentro de los plazos establecidos.

La organización se reserva el derecho de ajustar o limitar beneficios promocionales cuando los materiales se reciban después de las fechas límite indicadas.

Para preguntas y mas información contactar a smunoz@aeth.org o info@aeth.org



Detalles y Fechas Importantes para Auspicio



Conoce más → aeth.org | [f](#) [@](#) [X](#) > [aeth_org](#)

#SomosAETH

1. ENVÍO DEL LOGO INSTITUCIONAL

Una vez que el paquete de auspicio haya sido pagado en su totalidad, el logo oficial de la organización deberá enviarse en:

- **Formato:** PNG
- **Resolución:** Alta resolución
- **Fondo:** Transparente (preferiblemente)
- **Enlace website:** envíe la dirección oficial del website de la organización

Los logos deben enviarse **inmediatamente después de la confirmación del pago** para asegurar su inclusión en los materiales promocionales del evento.

2. ESPECIFICACIONES PARA ANUNCIOS EN EL PROGRAMA DIGITAL

Tenga en cuenta que el **programa de la Bienal será distribuido únicamente en formato digital y no será impreso.**

Los artes gráficos para anuncios deben enviarse en formato PDF o PNG de alta resolución (300 dpi recomendado) utilizando los siguientes tamaños asignados en su paquete de auspicio seleccionado:

Tamaño del Anuncio	Dimensiones
Página completa	8.5x11 pulgadas
Media página	8.5x5.5 pulgadas
Cuarto de página	4.25x5.5 pulgadas

Fecha límite de entrega: 15 de agosto de 2026

Si el arte no se recibe antes de la fecha indicada, AETH no puede garantizar su inclusión en el programa digital final.

3. ESPECIFICACIONES PARA VIDEOS PROMOCIONALES (PAQUETES APLICABLES)

Los videos deben enviarse con las siguientes características:

- **Formato:** MP4
- **Resolución:** 1920 × 1080 (Full HD)
- **Orientación:** Horizontal (16:9)
- **Tamaño máximo del archivo:** 200 MB

La duración del video debe corresponder a las especificaciones del paquete de auspicio seleccionado.

Fecha límite de entrega: 15 de agosto de 2026

4. ESPECIFICACIONES PARA ARTES DE REDES SOCIALES

Los artes gráficos para posts dedicados en redes sociales deben cumplir con los siguientes requisitos:

- **Tamaño:** 1080 × 1080 píxeles
- **Formato:** PNG o JPG
- **Modo de color:** RGB
- **Resolución:** mínimo 150 dpi

Fecha límite de entrega: 15 de agosto de 2026

Si el arte no se recibe antes de la fecha límite, AETH podrá crear el post utilizando el logo institucional de la organización.

5. ENVÍO DE ARCHIVOS

Todos los materiales de auspicio deben enviarse a:

smunoz@aeth.org y copia a info@aeth.org

Los archivos mayores de 20 MB pueden compartirse mediante:

- Google Drive
- Dropbox
- WeTransfer

Los auspiciadores recibirán confirmación de recepción dentro de **2-3 días laborables**.

6. TÉRMINOS & INSTRUCCIONES GENERALES

Todos los materiales enviados deben cumplir con estándares profesionales de calidad.

AETH se reserva el derecho de realizar ajustes menores de formato para mantener coherencia visual en los materiales del evento.

Asimismo, AETH se reserva el derecho de solicitar modificaciones o rechazar materiales que no estén alineados con la misión, el tono o los estándares del evento.